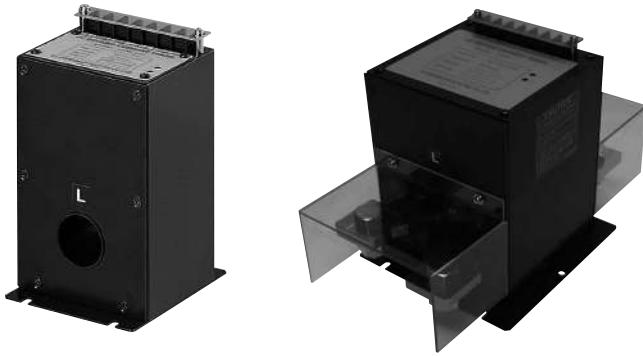


貫通型 直流地絡変流器

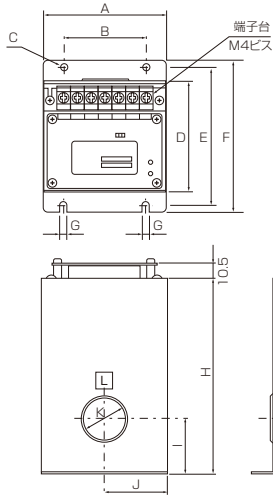
RDM・RDC型の直流継電器と組み合わせてご使用下さい。(P24参照)

ZDM-100W,225W

ZDM-400AW



ZDM-100W,225W



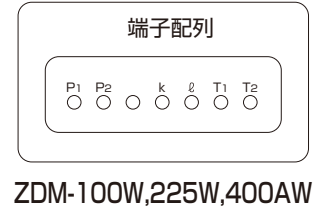
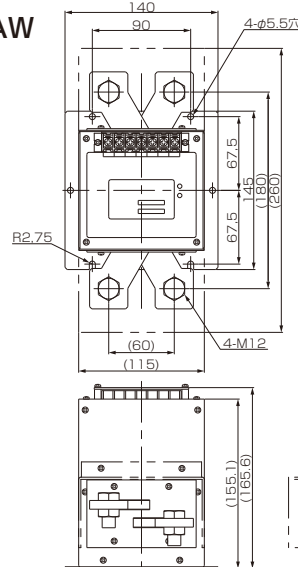
型式	寸法	A寸法	B寸法	C寸法	D寸法	E寸法	F寸法	G寸法	H寸法	I寸法	J寸法	K寸法
ZDM-100W		90	60	2-φ5	80	100	110	5	140	40	45	φ30
ZDM-225W		120	70	2-φ6	110	130	140	6	140	55	60	φ40

仕様

区分	標準品	特殊品	
型式※1	ZDM-□W	ZDM-□WB	ZDM-□WC
最大地絡電流※2	100mA		
直流定格電流	・□が100の場合、100A ・□が225の場合、225A ・□が400Aの場合、400A		
最高直流回路電圧	・□が100の場合、主回路電線の耐電圧、絶縁性能に依存 ・□が225の場合、主回路電線の耐電圧、絶縁性能に依存 ・□が400Aの場合、600V		
制御電源(補助電源)	定格電圧: AC 90~240V(50Hz/60Hz), DC 88~350V 負担電力: ACの場合、8VA以下 DCの場合、4W以下		
出力	変流比	DC 1mA → DC 0.5V	DC 1mA → DC 0.25V
	最大出力電圧	DC ±8V	
質量	出力インピーダンス	1kΩ	
	質量	1.4kg	2.1kg
組合せ継電器※3	標準品RDC-1/2	特殊品RDC-1A/2A/1D/2D	特殊品RDC-1B/2B
	標準品RDM-15FA/30FA		特殊品RDC-1C/2C

- ※1: □には100/225/400Aが入ります。
- ※2: 100mA以上の地絡電流が流れると検出コアが着磁してしまい、特性の変化及び故障の原因となります。絶対100mA以上の地絡電流を流さないでください。地絡電流が100mA以上流れる場合は弊社製品のRDBシリーズ等をご検討ください。
- ※3: RDC-1型は制御電源(補助電源)が異なります。詳しくはP.3をご参照ください。

ZDM-400AW

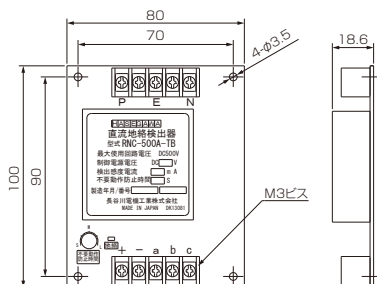
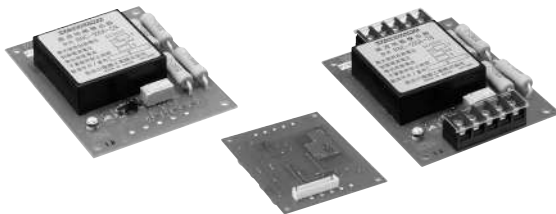


直流地絡検出器

CHAdeMO規格に準拠! EVや急速充電器などの直流検出にも使用可能!

RNC-500A-CN

RNC-500A-TB



仕様

型式	RNC-500A-TB	RNC-500A-CN
接続方式	端子式	コネクタ式
定格電圧	DC400V	
検出感度電流及び適用電圧範囲	検出感度電流1mA: DC 50V~DC500V 検出感度電流2mA: DC 100V~DC500V 検出感度電流3mA: DC 150V~DC500V 検出感度電流4mA: DC 200V~DC500V 検出感度電流5mA: DC 250V~DC500V ※地絡電流検出誤差: ±20%以内	
耐過電圧	DC600Vにて3秒間	
検出方法	中性点接地による地絡検出 中点接地抵抗: 40kΩ	
不要動作防止時間	0.1~0.5秒、0.1~3秒 いずれかご指定	
地絡動作表示灯	赤色LED 自動復帰	
地絡出力接点	1c 自動復帰 接点容量: 1A 24VDC	
制御電源	定格電圧	DC12V, DC24V いずれかご指定
	電圧変動範囲	DC12V: DC10V~18V, DC24V: DC19V~31V
使用温度湿度範囲	消費電流	DC12V: 15mA/35mA DC24V: 10mA/20mA(不動作/動作)
	質量	-10℃~50℃ 30%~90%RH
質量	約90g	約70g