

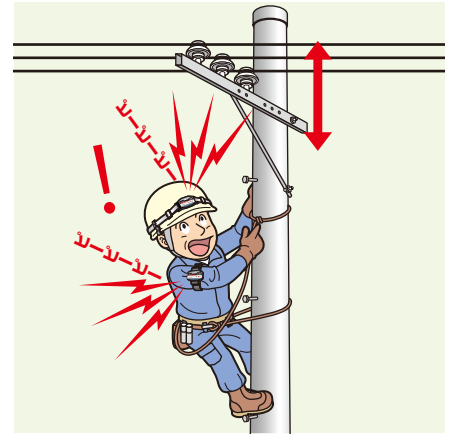
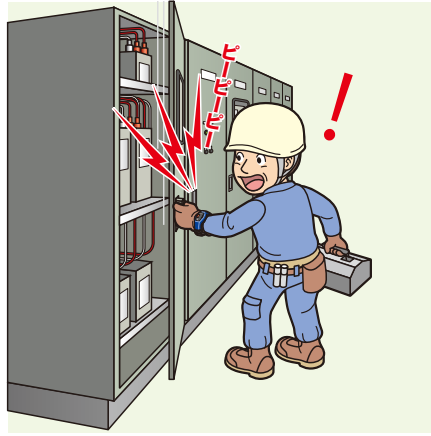
活線接近警報器

AC 6.6kV

■特長

- ・電子ブザー音により充電部への接近を警報
- ・電源スイッチが無く、常時動作待機状態のためヒューマンエラーの防止に最適

活線への接近を離れた距離から電子ブザー音にて警報を鳴らす、検電補助機器



活線接近警報器

■活線接近警報器とは？

- ・感電を防ぐため離れた距離から電圧を感知して警報を発する製品です。「思い込み」や「勘違い」といったヒューマンエラーによる意図しない接近を防ぐことができます。
- ・本製品は検電器として使用してはいけません。

■活線接近警報器をご購入頂く前の注意事項

- ・「キュービクル作業用」「架空線作業用」はそれぞれの現場を想定して動作感度を調節しておりますので、ご使用場所に応じた製品をご使用ください。
- ・本製品の仕様「○V-○cm」は弊社の「標準状態」における距離です。実際の現場では周囲の状況や配線の状況など^(※1)によって動作距離が短くなる場合があります。
(※1) 接地構造物が近くにあるなど
- ・製品は感度の指向性があり、特に製品の裏側(HXW-6の場合、手のひら方向)への方向に対しては感度が鈍くなります。

●動作距離イメージ

指先や横方向には検知しやすい



手のひら方向は上方にくらべて検知距離が短くなる



HXW-6

リストアラーム

AC 6.6kV

キュービクル作業専用



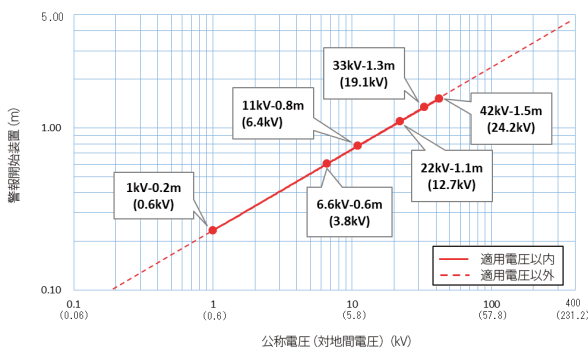
■仕様

型式	HXW-6
使用場所	キュービクル作業専用
警報開始距離 (標準状態において)	60cm
周波数	50/60Hz共用
音量	65dB以上(60cm離れて)
使用電池	JIS CR1620リチウム電池1個
電池寿命 (新しい電池にて)	連続動作状態 約15時間 放置状態 約10ヶ月
使用温度範囲	-10℃～+40℃
オプション	交換用取付バンド(DZ14003)
標準価格	¥13,900

■警報開始電圧-距離表(理論値)

公称電圧	警報開始距離
6.6kV	0.6m
11kV	0.8m
22kV	1.1m
33kV	1.3m

■警報開始電圧-距離(理論値)



※警報開始電圧-距離表、グラフは理論値であり、実際の周囲環境により変化します。

動作距離は実使用環境において、確認してから使用して下さい。