

ボルテクト

# VOLTECT

特別高圧充電判定装置

AC 3.3kV~550kV

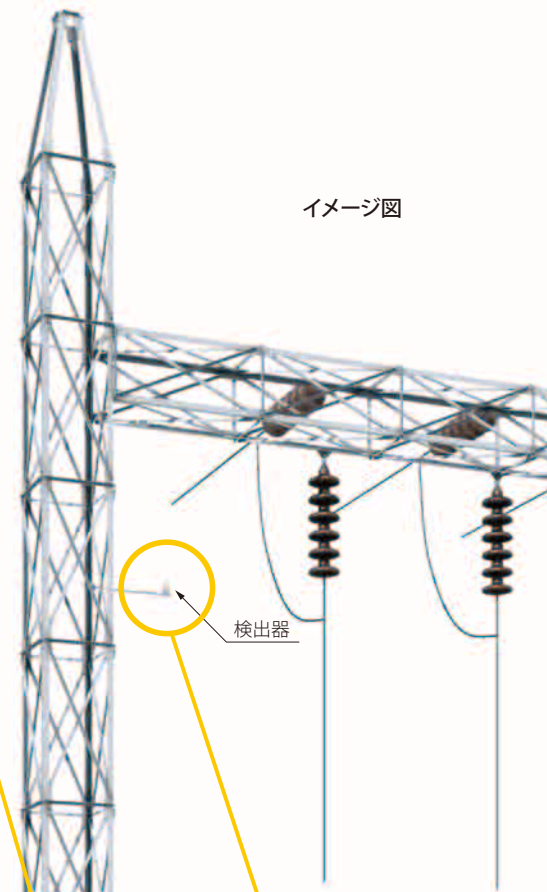
※本装置は旧(株)ミリオン電機製作所、旧九州電器(株)の技術を継承し当社にて生産販売しています。

### ■特長

- ・ PT、PDを用いることなく簡単に取り付けれるので経済的
- ・ 取付、保守が容易

## 特別高圧変電所、送電線、受電設備等の充電状態の有無を非接触にて検知し、表示・警報する装置

イメージ図



**保安器**

- ・HG7-P1B (1相用)
- ・HG7-P2B (2相用)

アース線  
3.5 mm<sup>2</sup>シールド線 (別売)

**制御器**

- ・HG7-SM〇〇
- ・HG7-DM〇〇

※下記定格表をご参照ください

**広角度電圧計**

- ・DVF-11M

広角度電圧計  
3.5 mm<sup>2</sup>シールド線 (別売)

**検出器**

- ・(DD型) HG7-DD-〇m
- ・(CT型) HG7-CTA-〇m

付属ケーブル	標準 10m
	20、30、40、50、60mご指定

検出器 (DD型)  
検出器 (CT型)

### ■定格表

計器指示方式		電圧スイッチング指示		電圧比例指示
制御器型式(※1)	1相検出	SM1AH (高感度)	SM1A (標準感度)	DM1A
	2相検出	SM2AH (高感度)	SM2A (標準感度)	DM2A
線路電圧 (50/60Hz)		3.3~550 kV		
接点	充電/停電動作時間	0.5秒以下(但し、動作点設定の比率:70%以下)		
	構成	1c(1相用)、1c×2(2相用)		
	閉閉容量/100V DC	抵抗負荷0.5A、誘導負荷0.1A		
	最大許容回路電圧	180V. DC、140V. AC		
計器	出力	0~1mA. DC		
	内部抵抗	5kΩ未満		約1.5kΩ
動作表示灯		充電:赤灯、停電:緑灯、電源なし:消灯(乳白)		
電源電圧		標準110V. DC(その他 24V、220V)		
電源電流		75mA(1相用)、100mA(2相用)		
耐電圧・絶縁抵抗(※2)		2kV. AC-1分間、10MΩ以上/500V. DC		
インパルス耐電圧		±7kV、1.2×50μS(端子一括~E端子およびケース間)		

### ■仕様の決め方

検出器の設置場所	屋外		屋内		盤内	
	公称線路電圧	制御器	検出器	制御器	検出器	検出器
3.3kV	—	—	H	CT	H	CT
6.6kV	H	—	H・標	CT	H・標	CT
11kV			H	DD	H	DD
22kV	H・標	H・標				
33kV	標	標				
40~160kV	低感度(L)	—	—	—	—	—
161kV~550kV			—	—	—	—

※「H」は、SM型の高感度(H)を使用下さい。  
※「標」は、SM型、又は、DM型の標準感度を使用下さい。

※1. 表のDM1A、DM2Aは標準感度です。他に低感度(L)のSM型もあります。  
※2. 端子一括~ケース間。但し端子Eは、端子一括に含む、又は、外して実施下さい。