

第三軌条方式用 直流750V用検電器

新製品

◆特許出願中◆

HVC-750N3型

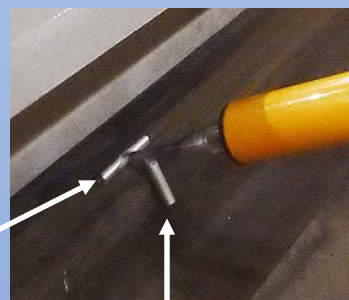
第三軌条(サードレール)方式の検電に特化した検電器です。

■操作性を追求

- ・ **最適**な長さ (全長1.1m 接地線1.2m)
- ・ **軽量** (1.4kg)
- ・ 接地マグネットの持ち手は大きく **握りやすい**
- ・ **残留電荷**を素早く放電可能
- ・ 柔らかい接地線



ストッパーにより
検知部がレール
センターに当たる



ストッパー

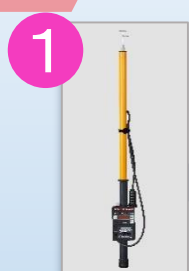
■安全設計

- ・ **専用先端金具**がレールをしっかりとキャッチ
- ・ 発光を **周囲からも確認**できるようにパイロットランプを装備
- ・ 音量は **三段階**切り替え (設定を保持)
- ・ **使用前点検**の促し機能
- ・ 大きな電圧表示窓
- ・ テストボタンでテスト電圧を印加 (**検電器チェッカー不要**)
- ・ 接地線の **断線チェック**機能



収納袋付

3ステップで使用前点検完了！ (検電性能の確認)



1 検出器及び接地線に傷や損傷等の異常が無いか確認。



2 接地マグネットを側面金属板(テストプレート)に取り付け。接地線良ランプ点灯確認。



3 テストスイッチを押して電圧確認。

外観・接地線・動作確認OK、点検完了！

テスト電圧が検知部に印加されますので労働安全衛生規則「第352条」“使用前点検”にあたります。

点検促し機能

使用前点検(検電性能の確認)を行わない場合、点検の促し機能が働きます。

- ①テスト良ランプの点滅
- ②接地マグネットをレール等の接地箇所に取り付ける度に、ブザー音(断続音)が発生します。

※労働安全衛生規則「第352条」点検事項【検電性能】の未実施。



※点検終了後は点灯が変わります。

使用上の注意・保守・点検

- 電池交換
電池消耗している場合は、電圧表示パネルの表示が **Lo** と **Lo** を繰り返して表示します。新しい電池に交換してください。
- 電圧表示
【- - -】表示の場合、接地箇所と正しく接地が出来ていません。汚れや、さび等を取り除き、接地マグネットを接地箇所に取り付けてください。
- 保管
保管する場所は直射日光の当たらない、屋内の乾燥したところを選んでください。本体表面が汚れた場合、よく絞った柔らかい布で拭いた後、から拭きしてください。その際、薬品等は使用しないでください。
- 絶縁性能の点検
半年に1回程度、絶縁耐力等の定期自主検査を推奨します。

本器の分解・改造はしないでください。
分解・改造により生じる一切の事故には責任を負いかねますのでご了承ください。

型 式	HVC-750N3
適 用 電 圧	DC600V/750V (最大DC2,000V 裸線接触にて) (※負電位は検電出来ません)
動 作 開 始 電 圧	DC300V±20V
絶 縁 抵 抗	検知部—接地マグネット 10MΩ±10% (1,000Vメガにて)
絶 縁 耐 力	検知部—接地マグネット AC4,000V 1分間
漏 洩 電 流	1mA以下 (絶縁耐力試験時)
使用温度範囲	0℃～50℃
表 示	①充電中：赤色、橙色LED及びブザー (常時) ②接地線良：緑色LED (常時) ③電圧表示：7セグLED 4桁 (表示スイッチを押して1分間) ※1 範囲：DC0～999V 分解能：1V 精度：±5%±5V以内 ④テスト良：緑色LED※2
ブザー音量	1m離れた地点での音量 大：75dB以上 中：60dB以上～75dB未満 小60dB未満 音量スイッチ (押すたびに大⇒中⇒小⇒大・・・繰り返し※3) (製品出荷時、電池交換時：大)
テスト出力電圧	DC500V±100V
使 用 電 池	単3形乾電池 (R6PまたはLR6) 4本
構 造	防塵・防水構造 (IP44相当)
質 量	約1.4kg
付 属 品	収納袋

※1 ③は表示スイッチを押して、1分間表示し、自動消灯。

※2 ④は使用前点検未実施時は接地線良ランプに連動し点滅/消灯。

※3 次回も同じ音量で鳴動

長谷川電機工業株式会社

本社・営業部 〒661-0976 兵庫県尼崎市潮江5-8-17
TEL：06-6429-6144 / FAX：06-6429-0016
東京支店 〒103-0023 東京都中央区日本橋本町3-9-4 日幸小津ビル4F
TEL：03-3662-2715 / FAX：03-3662-2716
名古屋営業所 〒464-0074 名古屋市千種区仲田2丁目15番8号 NTCビル11階
TEL：052-386-8318 / FAX：052-386-8317
仙台営業所 〒980-0014 仙台市青葉区本町2-5-1 オク仙台ビル7F
TEL：022-265-9378 / FAX：022-713-6392