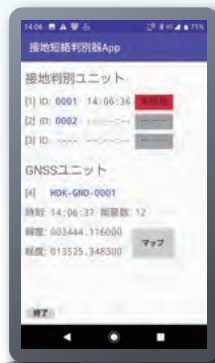


スマートアースフック ー接地状態の見える化！ー

・Bluetooth®で接地器の取付け・取外し情報に加えて、GNSSの位置時刻情報も送信。
作業責任者が接地状況をスマートフォンやタブレットで正確に確認できる



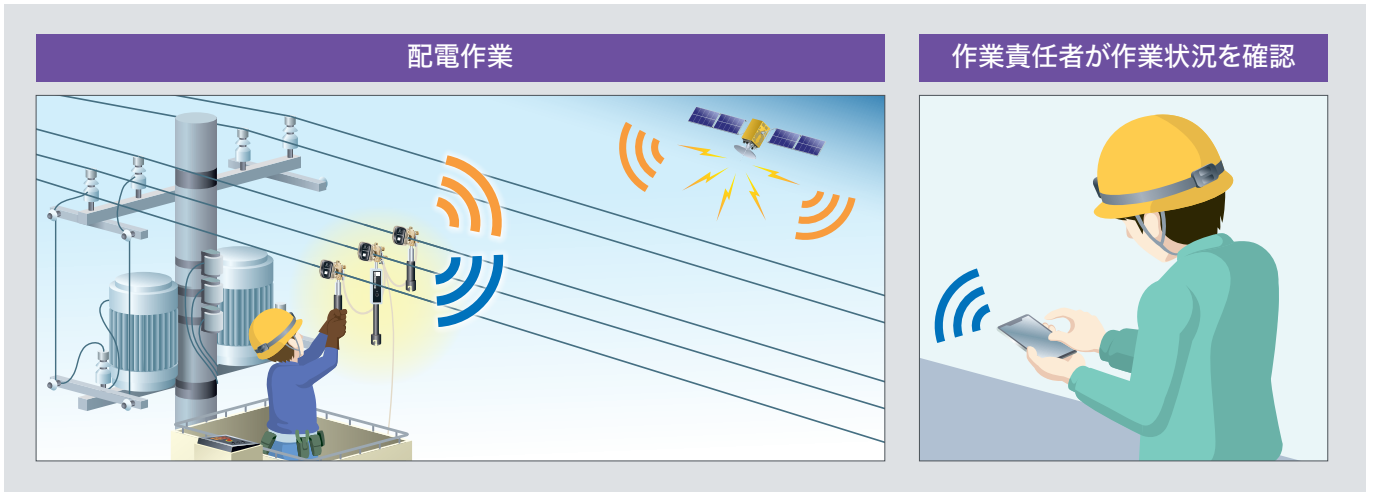
スマートフォン専用アプリと
組み合わせて結果を表示

配電作業

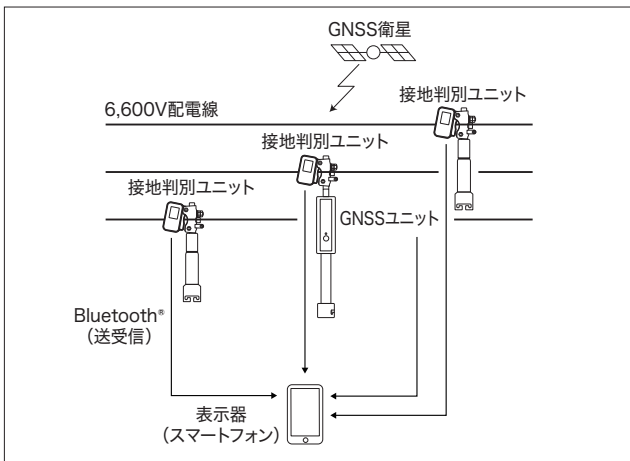
Bluetooth®

作業責任者が
接地取付け・取外し・
取付け場所を確認

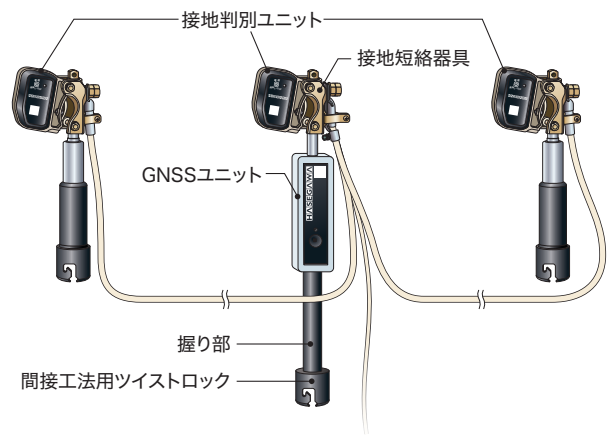
スマートアースフックシステムイメージ



システムイメージ



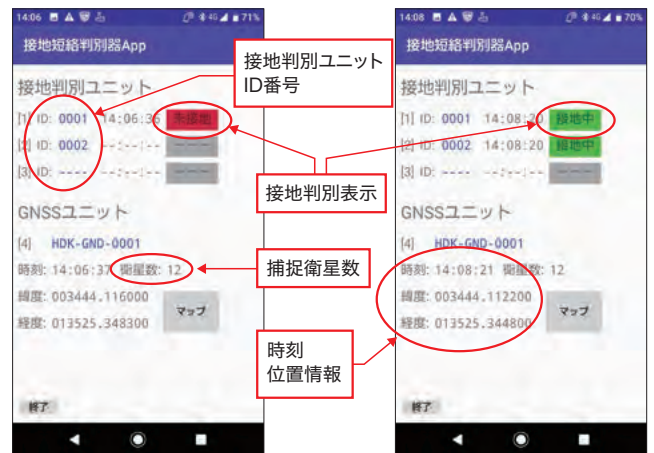
外観図



スマートアースフック参考仕様

接地短絡判別方式	電線に接触し導通することで検出	
対象電線	φ5mm~25mm	
通信方式	接地判別ユニット	Bluetooth Low Energy (iBeacon)
	GNSSユニット	Bluetooth Low Energy (GATT)
通信距離	接地判別ユニット	50m程度 (通信環境、受信機により変化)
	GNSSユニット	10m程度 (通信環境、受信機により変化)
構造	接地短絡器に組み込み一体型	
寸法	51×70×470[mm] (接地短絡器具の開閉幅含まず)	
電源	単3アルカリ乾電池 各1本	

表示



専用アプリと組み合わせて結果を表示

長谷川電機工業株式会社



本社・営業部 〒661-0976 兵庫県尼崎市潮江5-8-17 TEL.06-6429-6144 FAX.06-6429-0016
 東京支店 〒103-0023 東京都中央区日本橋本町3-9-4 TEL.03-3662-2715 FAX.03-3662-2716
 名古屋営業所 〒464-0074 名古屋市中千種区仲田2-15-8 TEL.052-386-8318 FAX.052-386-8317
 仙台営業所 〒980-0014 仙台市青葉区本町2-5-1 TEL.022-265-9378 FAX.022-713-6392

ホームページ : <https://www.hasegawa-elec.co.jp>
 Eメール : infor@hasegawa-elec.co.jp

